

# CAPITALISMO

## MITOS VERSUS REALIDAD

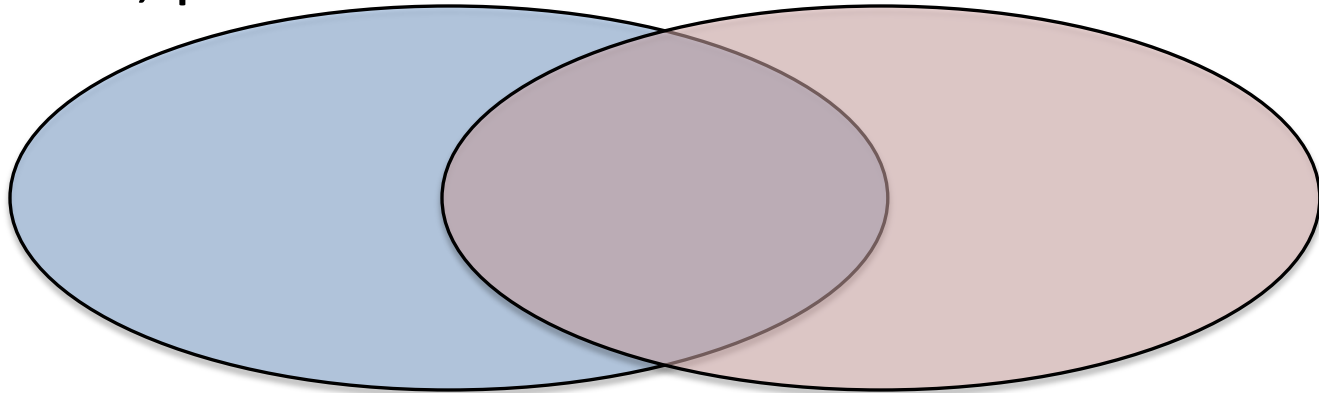
NICOLAS CACHANOSKY  
METROPOLITAN STATE UNIVERSITY OF DENVER  
ASSISTANT PROFESSOR OF ECONOMICS  
NCACHANO@MSUDENVER.EDU

# CAPITALISMO: MITOS VERSUS REALIDAD

- Listado de temas
  1. ¿Qué es el capitalismo?
  2. El mito de la desigualdad del ingreso
  3. El mito de la explotación y la concentración de ingresos
  4. El mito del socialismo nórdico
  5. ¿Por qué persisten las ideas socialistas?

# ¿QUÉ ES EL CAPITALISMO?

- Dos concepciones de *capitalismo*
  1. Capitalismo Tipo 1: Libre mercado
  2. Capitalismo Tipo 2: Presencia de bienes de capital (y clases sociales)
- Estas dos *concepciones* pueden tener puntos en común, pero *no son* sinónimos.



# ¿QUÉ ES EL CAPITALISMO?

- ¿Qué se entiende por capitalismo en economía?
  1. Existe propiedad privada de los factores de producción
    - Incluye (1) bienes de capital, (2) trabajo, (3) tierra, (4) insumos o bienes intermedios [todo menos bien de consumo final]
  2. Igualdad ante la ley para todos
    - Todas los individuos (o clases sociales) son iguales ante la ley. Incluidos los “capitalistas”. Capitalismo no implica beneficio institucional al capitalista.

# ¿QUÉ ES EL CAPITALISMO?

- Un sistema sin corrupción es posible en el Capitalismo Tipo 1 y en el Capitalismo Tipo 2
- Un sistema con corrupción es posible en el Capitalismo Tipo 2 [ej. *crony capitalism*]
- Un sistema con corrupción no es posible en el Capitalismo Tipo 1

# ¿QUÉ ES EL CAPITALISMO?

- ¿Por qué persisten las dos definiciones?
  - En economía el enfoque es institucional
  - En el socialismo (y otras disciplinas) el enfoque es en “clases sociales”
    - Incluso un libre mercado sin corrupción (Capitalismo Tipo 1) esta sometido a la “lógica del capital” que tarde o temprano corrompe al sistema

# EL MITO DE LA DESIGUALDAD DEL INGRESO

- ¿Cuál es la crítica?
  - El capitalismo puede ser superior en términos de producción material, pero es inferior en términos morales
  - El capitalismo deja gente fuera del sistema y produce una mala distribución del ingreso
  - La crítica asume:
    - Que el mercado es un juego de suma cero
    - O que hay “explotación”

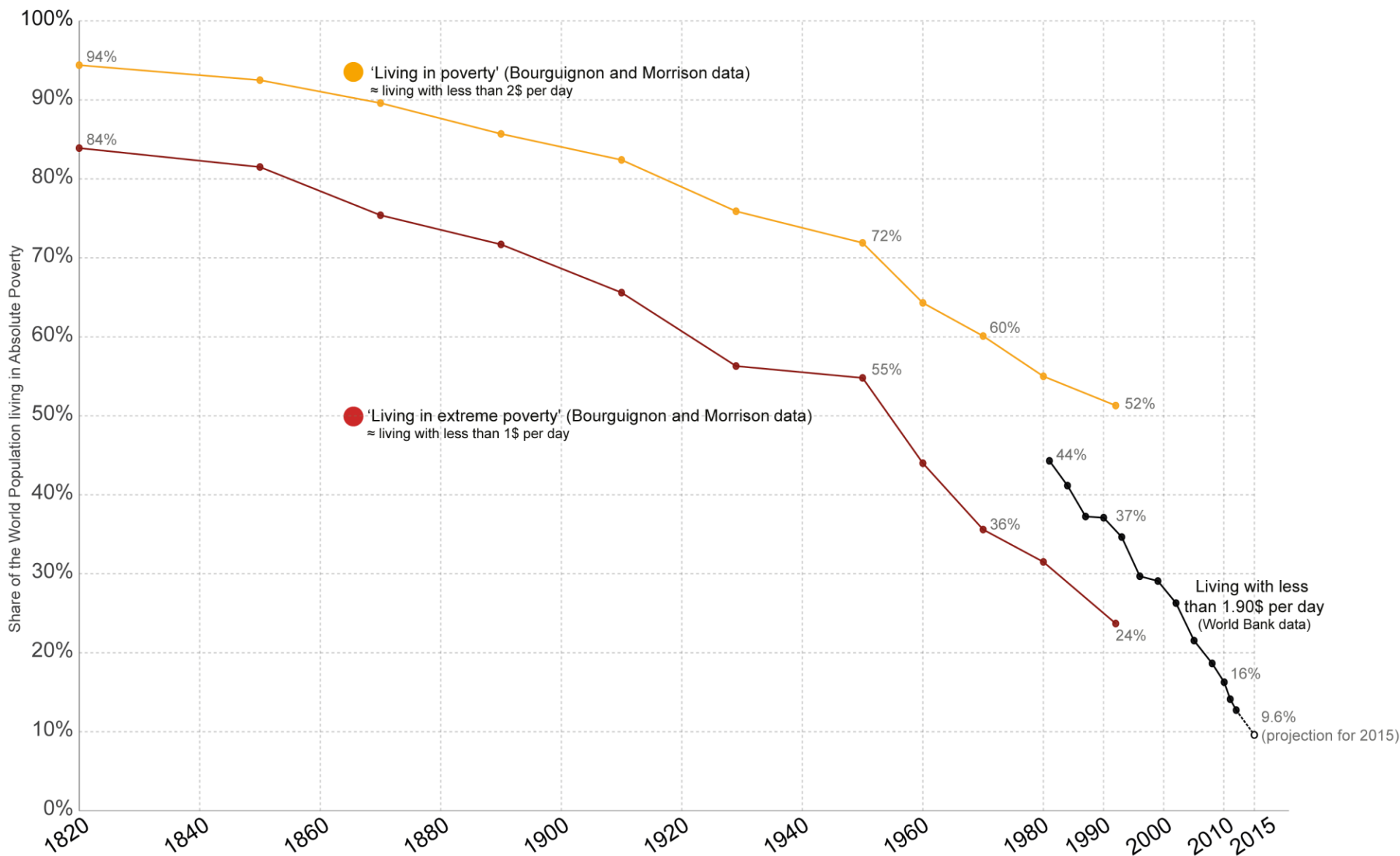
# EL MITO DE LA DESIGUALDAD DEL INGRESO

- Es importantes distinguir entre el problema de pobreza y el de desigualdad
  - Pobreza: Ingresos insuficientes para subsistir (por ejemplo un ingreso menor a 2USD por día)
  - Desigualdad: Sentirse aislado de la calidad de vida media de la sociedad (o el vecino)
  - En la medida que la desigualdad sea un problema, es un problema distinto al de pobreza
- El consumo se ha igualado más que el ingreso.



# Share of the World Population living in Absolute Poverty, 1820-2015

All data are adjusted for inflation over time and for price differences between countries (PPP adjustment).



Data sources: 1820-1992 Bourguignon and Morrison (2002) - Inequality among World Citizens, In The American Economic Review; 1981-2015 World Bank (PovcalNet)

The interactive data visualisation is available at [OurWorldinData.org](http://OurWorldinData.org). There you find the raw data and more visualisations on this topic.

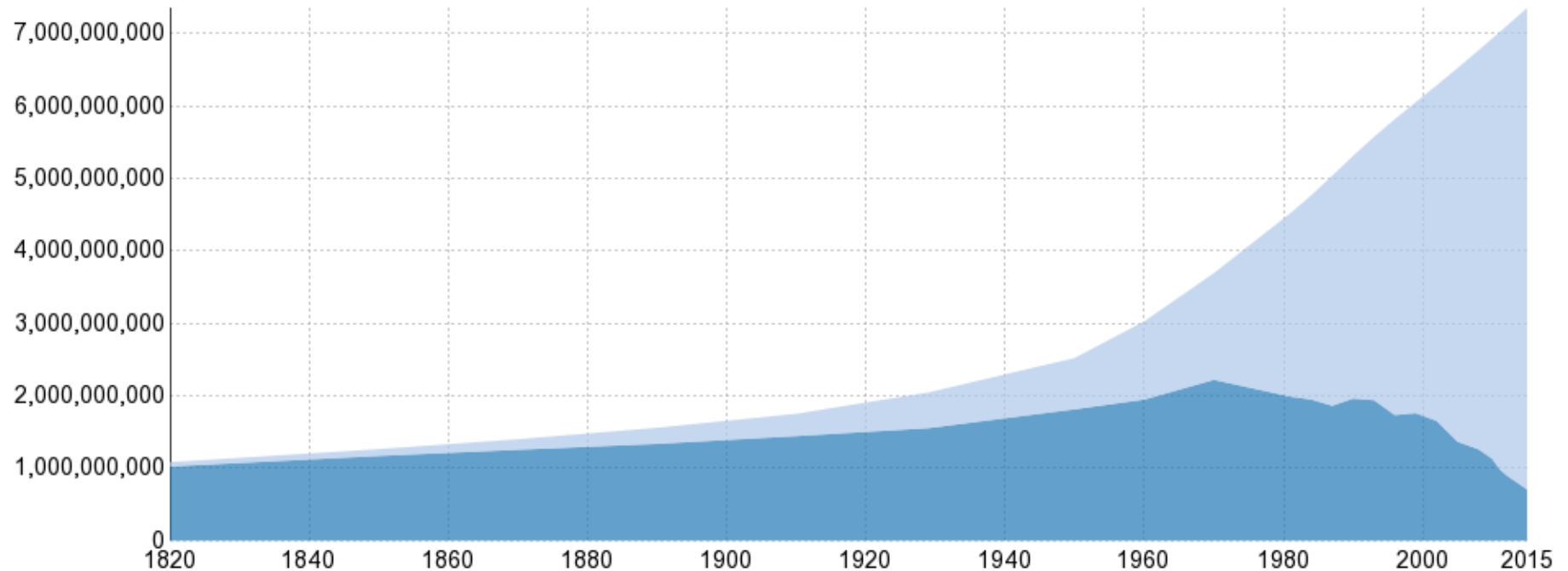
Licensed under [CC-BY-SA](https://creativecommons.org/licenses/by-sa/4.0/) by the author Max Roser.

# World population living in extreme poverty, 1820-2015

Extreme poverty is defined as living at a consumption (or income) level below 1.90 "international \$" per day. International \$ are adjusted for price differences between countries and for price changes over time (inflation).

Number of people living in extreme poverty

Number of people not in extreme poverty

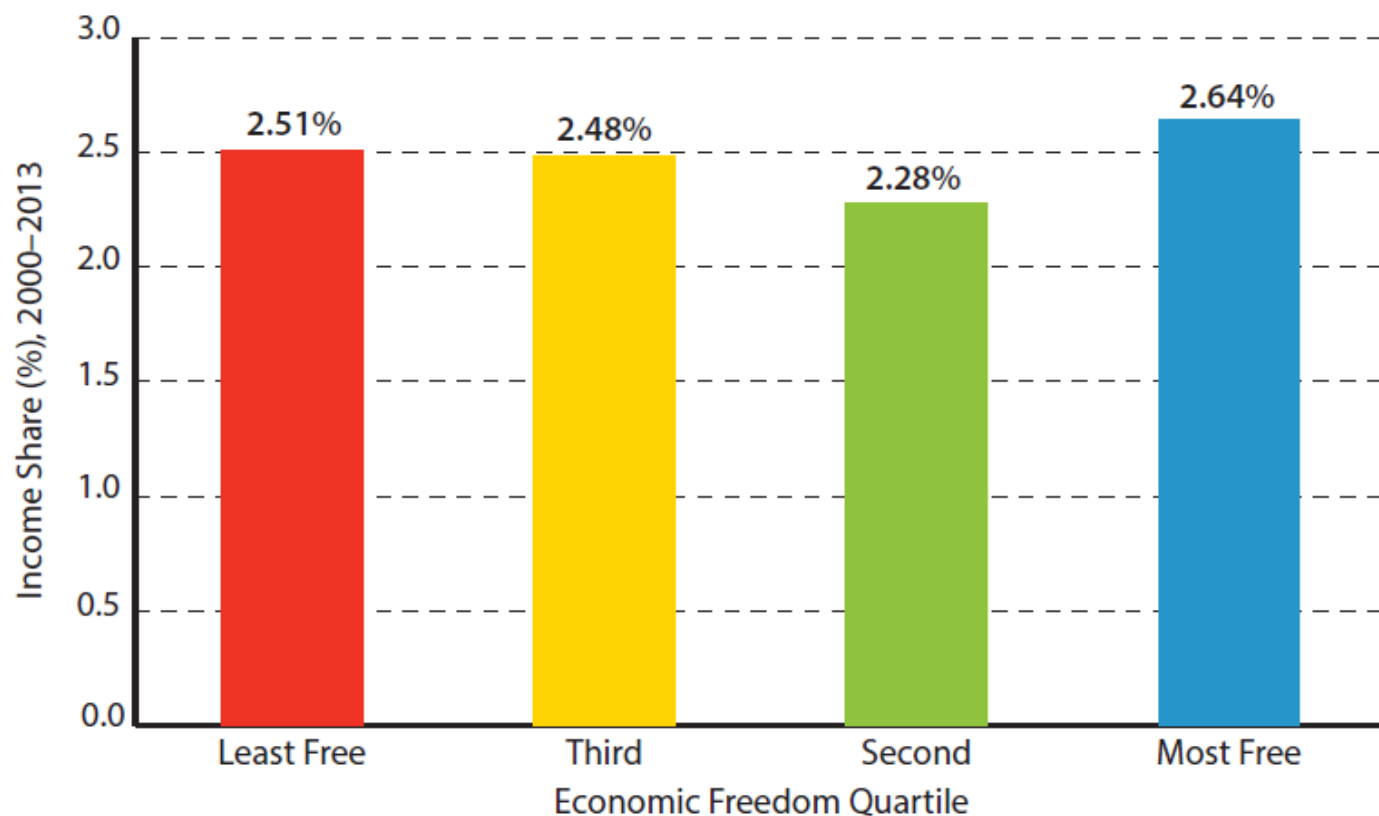


Data obtained from: [World Poverty in absolute numbers \(Max Roser based on World Bank and Bourguignon and Morrisson \(2002\)\)](#)

The author Max Roser licensed this visualization under a [CC BY-SA license](#). At the source - [OurWorldInData.org/world-poverty/](https://OurWorldInData.org/world-poverty/) - you find the data for download and the empirical research on this topic that puts this visualization in context.

## Exhibit 1.8: Economic Freedom and the Income Share of the Poorest 10%

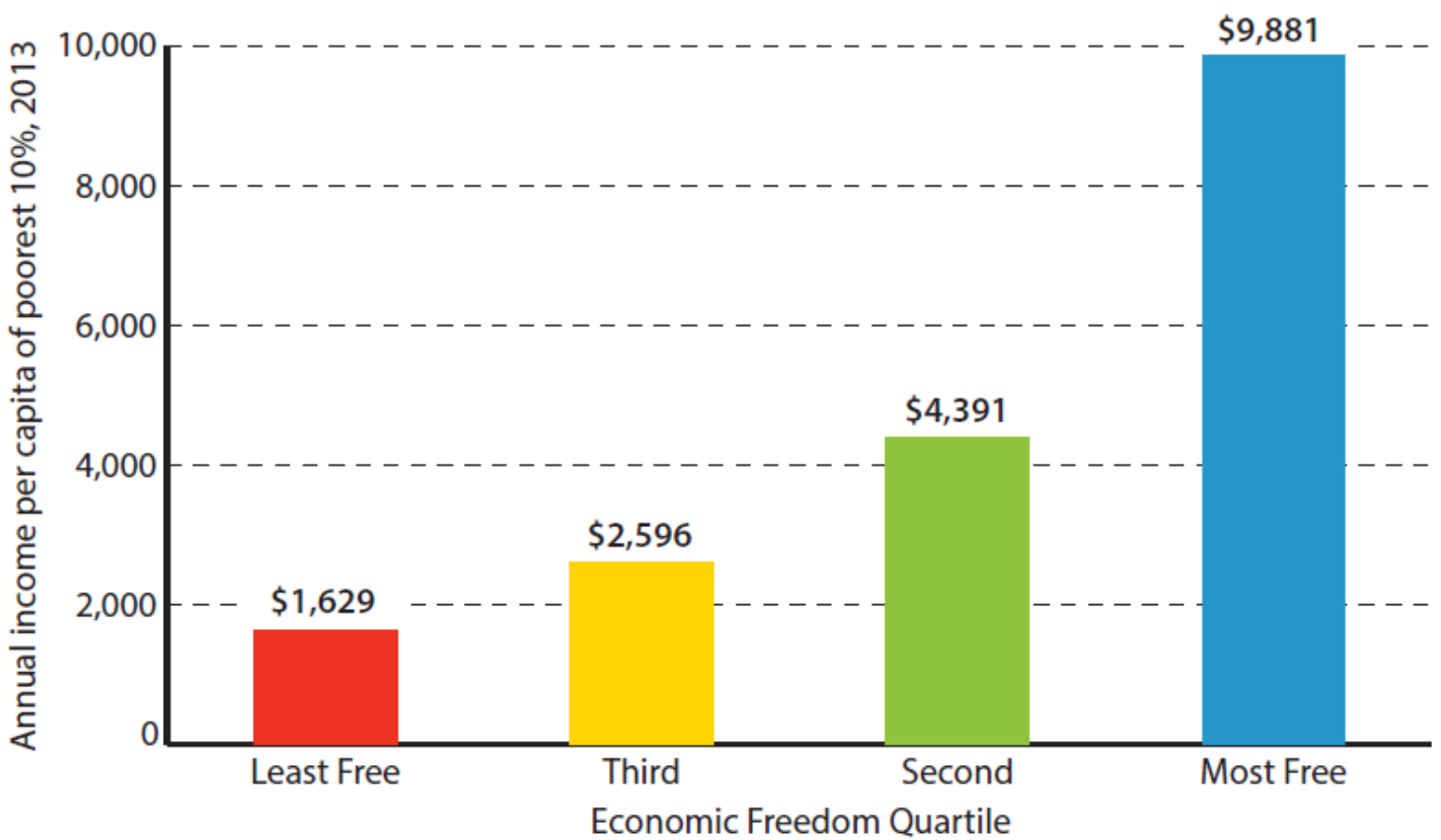
*The share of income earned by the poorest 10% of the population is unrelated to economic freedom.*



Sources: Fraser Institute, *Economic Freedom of the World: 2014 Annual Report*; World Bank, *World Development Indicators*.

# Exhibit 1.9: Economic Freedom and the Income Earned by the Poorest 10%

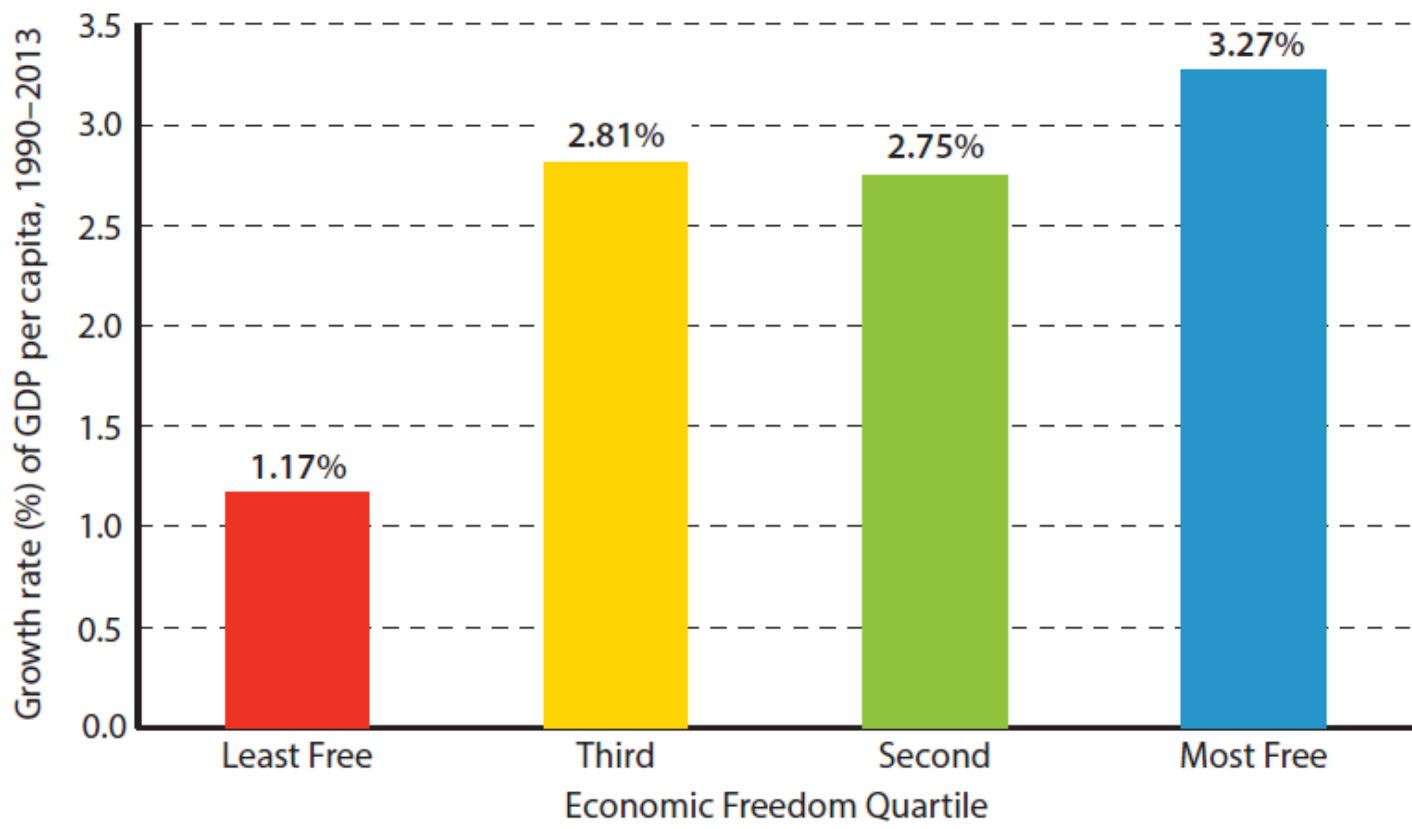
The amount of income, as opposed to the share, earned by the poorest 10% of the population is much higher in countries with higher economic freedom.



Note: Annual income per capita of poorest 10% (PPP constant 2011 US\$), 2013  
Sources: Fraser Institute, *Economic Freedom of the World: 2014 Annual Report*; World Bank, *World Development Indicators*.

# Exhibit 1.7: Economic Freedom and Economic Growth

Countries with more economic freedom tend to grow more rapidly.



Note: The growth data were adjusted to control for the initial level of income.  
Sources: Fraser Institute, *Economic Freedom of the World: 2014 Annual Report*; World Bank, *World Development Indicators*.

# EL MITO DE LA DESIGUALDAD DEL INGRESO

- Si el marco institucional es tan distinto, ¿por qué la distribución del ingreso es similar?
  - Lo importante es *por qué* se da una distribución del ingreso, no la distribución del ingreso en sí.
- Los indicadores de distribución del ingreso son una *foto*, el mercado es un *proceso*. La foto se pierde la movilidad social

# EL MITO DE LA DESIGUALDAD DEL INGRESO

Tabla 1. Distribución del ingreso y movilidad social

	CASO 1: Con movilidad social			CASO 2: Sin movilidad social		
	Clase alta	Clase media	Clase baja	Clase alta	Clase media	Clase baja
60 – 65	260	260	260	260	180	100
55 – 60	240	240	240	260	180	100
50 – 55	220	220	220	260	180	100
45 – 50	200	200	200	260	180	100
40 – 45	180	180	180	260	180	100
35 – 40	160	160	160	260	180	100
30 – 35	140	140	140	260	180	100
25 – 30	120	120	120	260	180	100
20 – 25	100	100	100	260	180	100
	Mayor ingreso/Menor ingreso:		2.6	Mayor ingreso/Menor ingreso:		2.6

# EL MITO DE LA EXPLOTACION Y CONCENTRACION DEL INGRESO

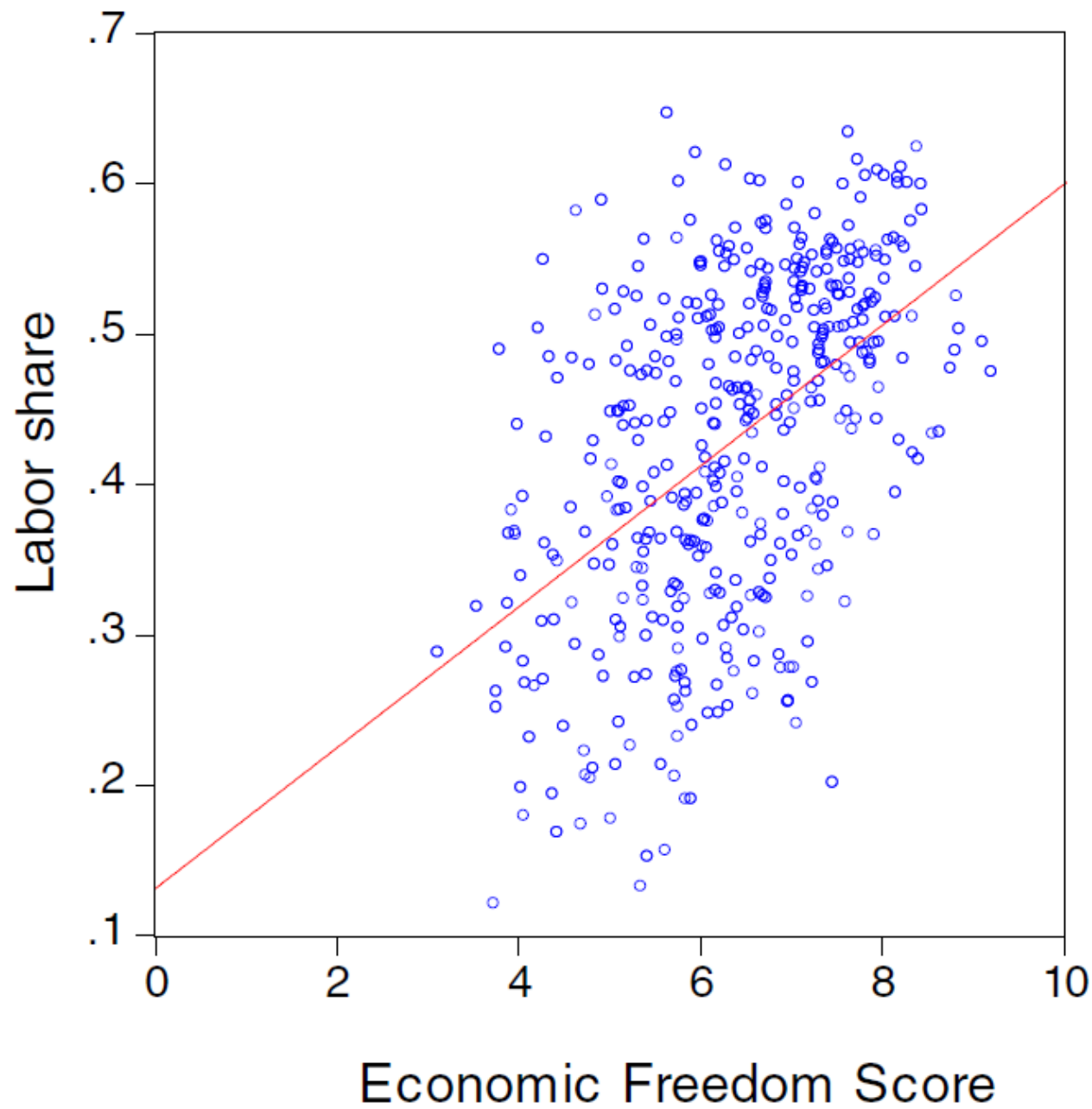
- Mito: El capital tiende a concentrar el ingreso (a expensas del trabajo)
- Esquema:
  - Si:  $Y = A \cdot F(K, L)$
  - Entonces:  $Y = wL + rK$
  - Si  $Y$  es fijo, entonces un aumento en  $rK$  implica una caída en  $wL$  (caída de salario o mayor desempleo)
  - Esta estructura se “traduce” en dos clases sociales (trabajadores y capitalistas)



# EL MITO DE LA EXPLOTACION Y CONCENTRACION DEL INGRESO

- Problema 1: Un agente económico puede tener más de una fuente de ingreso
  - Un empleado que invierte en acciones y bonos como fondo de jubilación o pensión
  - Un usuario de Uber utiliza su auto como bien de capital
  - Las “clases sociales” (trabajo y capital) no son excluyentes
- Problema 2: El salario es solo una de las fuentes de ingreso
  - $Y = \textit{salario} + \textit{rentas} + \textit{intereses} + \textit{ganancias}$

# All Countries



# EL MITO DEL SOCIALISMO NORDICO

- Mito: Los países nórdicos muestran que el socialismo es posible
  - Mantener la eficiencia del capitalismo y obtener una distribución del ingreso socialmente justa

# EL MITO DEL SOCIALISMO NORDICO

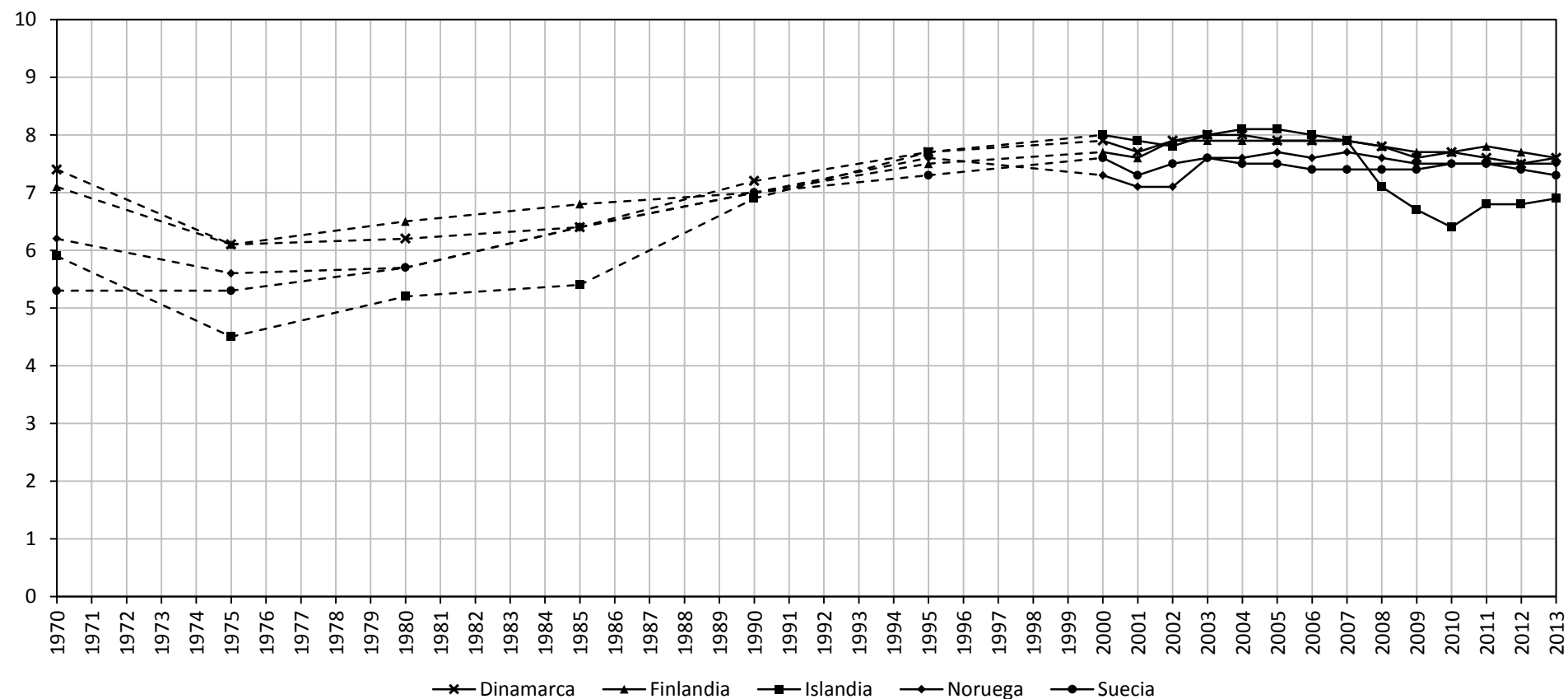
- ¿Qué es el socialismo? Depende...
  - 1º. Socialismo utópico
    - Saint-Simon, etc.
  - 2º. Socialismo “económico”
    - No existe la propiedad privada sobre los factores de producción
    - Planificación económica centralizada
  - 3º. Socialismo post-debate calculo económico
    - Existe propiedad privada sobre los factores de producción
    - Políticas de distribución del ingreso
- El socialismo ha pasado de ser lo opuesto al capitalismo a plantear algo muy parecido
  - Esto es una derrota, no un triunfo, del socialismo

# EL MITO DEL SOCIALISMO NORDICO

- Los países nórdicos se encontraban entre los más ricos e igualitarios *antes* de las reformas socialistas
- Las reformas fueron contraproducentes y fueron sucesivamente abandonadas. No obstante persiste el ideario del socialismo nórdico
  - Ejemplo. El sector privado dejó de crear empleo y fue el sector público el que incrementó su planta de empleados
  - Se dejó de crear riqueza pero las estadísticas no muestran un aumento del desempleo

# EL MITO DEL SOCIALISMO NORDICO

- La libertad económica aumenta, no disminuye, a partir de la década del 70



# EL MITO DEL SOCIALISMO NORDICO

- Los países nórdicos se encuentran entre los mas libres del mundo

País	Ranking (2015)
Dinamarca	22/157
Finlandia	19/157
Islandia	85/157
Noruega	27/157
Suecia	42/157

# LA PERSISTENCIA DEL SOCIALISMO

- ¿Por qué persisten ideas largamente cuestionadas por la teoría y los datos empíricos?
  - Ignorancia racional
  - Irracionalidad racional



- ¿Preguntas?

**Nicolas Cachanosky**

---

Metropolitan State University of Denver

[ncachano@msudenver.edu](mailto:ncachano@msudenver.edu)

[www.ncachanosky.com](http://www.ncachanosky.com)